

LE TOURISME EN AUVERGNE :

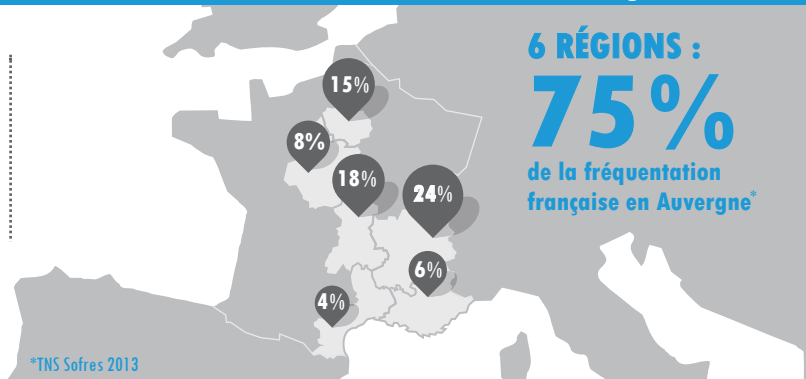


VECTEUR DE NOTORIÉTÉ ET D'ATTRACTIVITÉ AUPRÈS DES FRANÇAIS

L'institut Novamétrie a réalisé 1 000 interviews pour le CRDTA auprès des Français afin de mesurer la notoriété et d'analyser l'image touristique de la destination Auvergne. Cette étude va aider à bâtir des stratégies et des actions de communication adaptées auprès de la clientèle française.

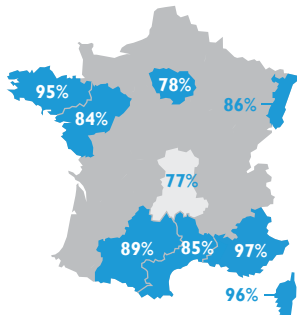


73% des Français situent bien géographiquement la région (Limousins, Bourguignons et Midi-Pyrénéens en tête).



9ÈME RÉGION TOURISTIQUE POUR LES FRANÇAIS

La région Auvergne, perçue comme touristique en tant que destination par 77% des Français, se classe au 9ème rang.



Les Français pour lesquels l'Auvergne est la région la plus touristique vivent en Bourgogne, Pays de la Loire, Limousin, Picardie et Normandie.

Taux de perception touristique de la région Auvergne parmi les principaux voyageurs français

	France	Rhône-Alpes	Île-de-France	Centre	PACA	Langue-doc-R.
Taux de perception touristique	77%	69%	81%	80%	65%	68%
Taux de perception touristique après un séjour en Auvergne	87%	72%	90%	89%	85%	80%

LES SYMBOLES FORTS POUR L'Auvergne



mais aussi :

- les stations thermales
- l'eau minérale Volvic
- le chemin de Saint-Jacques de Compostelle
- le ski

LES 3 FESTIVALS LES PLUS CONNUS



ILS ONT ENVIE DE VENIR POUR

LES MILIEUX NATURELS

LE PATRIMOINE BÂTI HISTORIQUE, LE RESSOURCEMENT LE DÉPAYSEMENT, LES ACTIVITÉS EN FAMILLE

ILS ONT CONNU L'Auvergne PAR

- 1 Un séjour dans la région
- 2 Des attaches familiales
- 3 La traversée de la région
- 4 Le bouche à oreille

ILS PLÉBISCITENT

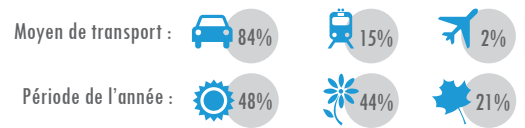
LES PAYSAGES, LE PATRIMOINE LA GASTRONOMIE, L'AUTENTICITÉ LES ACTIVITÉS DE PLEINE NATURE

L'Auvergne incarne la recherche de rupture avec le quotidien.

3 AMÉLIORATIONS SOUHAITÉES



61% SOUHAITE DÉCOUVRIR L'Auvergne



EN BREF

La note globale de l'Auvergne est plutôt bonne (6,9/10). Son image touristique est meilleure avec une note de 7,6/10.

Le tourisme s'affirme comme la principale porte d'entrée pour l'attractivité de l'Auvergne.



Auvergne
NOUVEAU MONDE
[TOURISME]

Pour plus d'information sur cette étude, contactez : Guilhem PONCY . tel.: 04 73 29 49 70 guilhem.poncy@crdt-auvergne.fr