

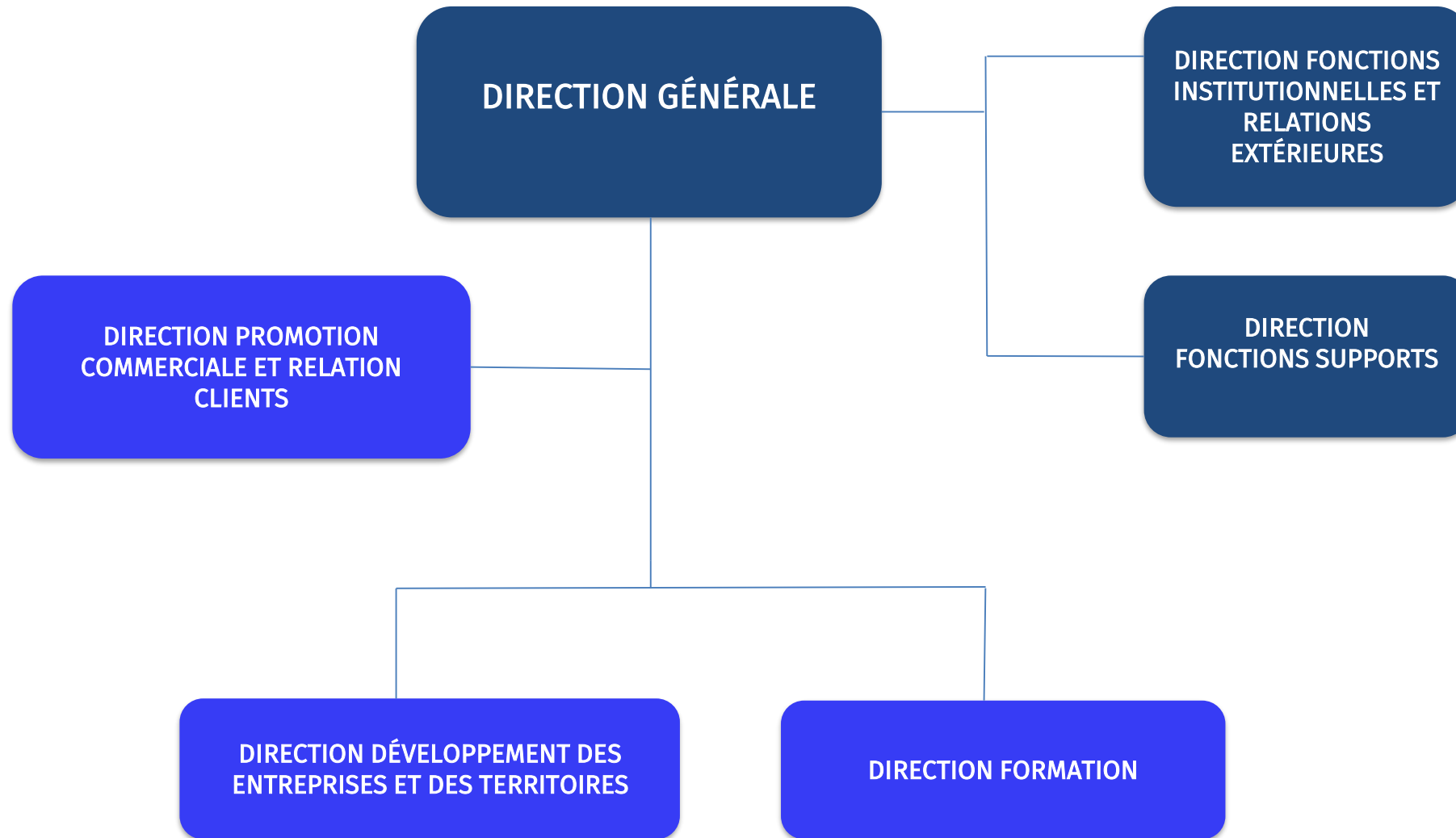
# Organigramme général

## CCI Puy-de-Dôme Clermont Auvergne Métropole

Juin 2022- Clermont-Ferrand



CCI PUY-DE-DÔME  
CLERMONT AUVERGNE MÉTROPOLE





**DIRECTION GÉNÉRALE**

**DIRECTEUR GÉNÉRAL**  
Guy-François JANOT

**Attachée de Direction, Présidence**

Colette DELMAS



**DIRECTION PROMOTION COMMERCIALE ET RELATION CLIENTS**  
**Lionel CABEAU**

**ANIMATION COMMERCIALE  
DIGITALISATION/PROMOTION  
DES VENTES/ÉVÈNEMENTIEL**

Antoine ANTIGNAC  
Nadia BIGOT  
Julie CARDOSO  
Hasnia NIATI  
*Clémentine ALBOUY (CDD)*

**CONTACT ET SUIVI  
RELATION CLIENTS**  
**Anne-Virginie RELIER-LAFOND**

Christelle DENIS  
Frédérique DUGOUR  
Séverine PHILIPPON



## DIRECTION DÉVELOPPEMENT DES ENTREPRISES ET DES TERRITOIRES Alain BRASSEUR

### APPUI AUX TERRITOIRES Martine MESSEANT

Ghislaine CHIRAT  
Marie FIDALGO  
Pascal REYNAUD  
*Margaux LAMBERT (CDD)*

### APPUI AUX PME (Industrie, Services aux Entreprises, Innovation, International) Alain BRASSEUR

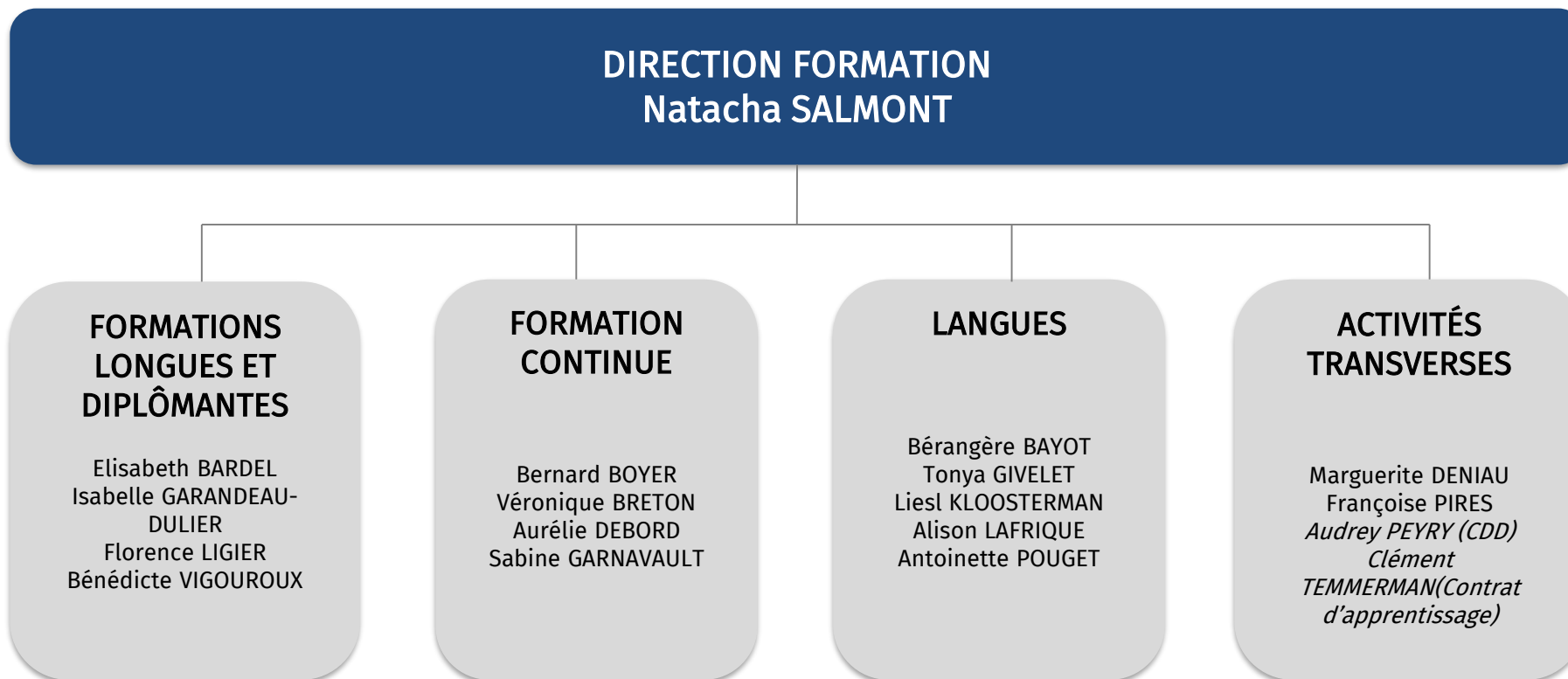
Nathalie BRUNEAU  
Denis CAMPOS  
Jean-Philippe CHAUBIRON  
Florence CHUPIN  
Frédéric DENISOT  
Catherine DUMAS  
Latifa EZZAHAF  
Baptiste MARIE-CATHERINE  
Sylvain PASCAL  
Audrey RAIBON  
Manon SPALLA

### APPUI AUX TPE (Commerce, Tourisme, Services aux personnes) Marc TORRE

Sylvain CHAGUET  
Dominique DEVAUX  
Lucile MASSON  
Sandrine MIOLANE  
Evelyne PAYS  
Julie RUDIO  
*Rémy DESBIENDRAS (CDD)*  
*Laëtitia THOMAZET (CDD)*

### ENTREPRENEURIAT (Création, Transmission Reprise, CFE) Noël PETIT

Nathalie ANDANT  
Marie-Bénédicte BERTHET  
Dolorès DOS SANTOS  
Nathalie DUCROS  
Emmanuelle DUMAS  
Laurence LOCATELLI  
Maria LOMBARD  
Annie MIOCHE  
Jannick ROBERT  
Catherine ROBIN  
Valérie SZCZEPANIAK  
  
Pascale COUPAT (MAD Plateforme)  
Corinne DOMME (MAD Plateforme)  
Annick LOPEZ (MAD Plateforme)





**DIRECTION FONCTIONS INSTITUTIONNELLES ET RELATIONS EXTÉRIURES**  
Eric BASSET

**COMMUNICATION  
INSTITUTIONNELLE  
COMMUNICATION INTERNE  
RELATIONS MÉDIAS**

Béatrice GUICHARD

**CONTRACTUALISATION  
CONVENTIONNEMENTS  
JURIDIQUE INSTITUTIONNEL  
FILIALES**  
(suivi des instances,  
rapports avec la CCI)

Eric BASSET

